

## Värmekamera

**testo 872s – smart termografi med högsta bildkvalitet.**

---

IR-upplösning: 320 x 240 pixels  
(640 x 480 pixlar med testo Superresolution)

---

Värmekänslighet 0,05 °C (50 mK)

---

Testo termografi-app

---

Integrerat digitalt lasersikte

---

Automatisk igenkänning av Hot spot/Cold spot

---

testo ScaleAssist för jämförbara bilder vid byggnadstermografering

---

5 MP inbyggd digitalkamera

---

Trådlös överföring av mätdata från strömtången testo 770-3 och fukt- och temperaturgivaren testo 605i

---



Värmekameran testo 872s sticker ut från mängden med en upplösning på 320 x 240 pixlar, förstklassig värmekänslighet, många innovativa funktioner, smartphoneanslutning via Testos termografi-app och bästa förhållande mellan pris och prestanda i klassen. Dessutom har den har innovativa funktioner som testo ScaleAssist och testo  $\epsilon$ -Assist, som möjliggör objektivt jämförbara och felfria värmebilder.

För att förse värmebilderna med ännu mer information kan värmekameran testo 872s ta emot mätvärden trådlöst från strömtången testo 770-3 och fukt-/temperaturgivaren testo 605i (båda finns som tillval).

# Beställningsdata

## testo 872s

Värmekameran testo 872s med Bluetooth/ trådlös LAN, USB-kabel, nätaggreat, litiumjonbatteri, proffsmjukvara, 3 st.  $\epsilon$ -markörer, snabbstartsguide, lathund, fabriksprotokoll och väska



Order no. 0560 8725

### Testo termografi-app

Med Testos termografi-app kan din smartphone / surfplatta användas som en andra bildskärm och som fjärrkontroll till din värmekamera. Dessutom kan du använda programmet för att skapa och skicka kompakta rapporter direkt från mätplatsen samt spara dem online. Ladda ner gratis till Android eller iOS nu.



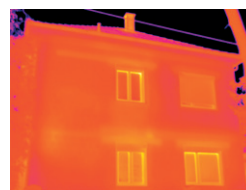
Tillbehör	Best.nr.
Extra Li-jon-batteri för att förlänga drifttiden	0515 5107
Bordsladdare för att optimera laddtiden	0554 1103
testo $\epsilon$ -markör (10 st.) och markörer till funktionen $\epsilon$ -Assist för automatisk inställning av emissionsfaktor och reflekterad temperatur	0554 0872
ISO-kalibreringscertifikat, kalibreringspunkter vid 0 °C, +25 °C, +50 °C	0520 0489
ISO-kalibreringscertifikat, kalibreringspunkter vid 0 °C, +100 °C, +200 °C	0520 0490
ISO-kalibreringscertifikat, fritt valbara kalibreringspunkter i området -18 ... +250 °C	0520 0495

### Kompatibla mätinstrument som kompletterar värmebilderna

	Best.nr.
<b>Fukt- och temperaturgivaren testo 605i</b> som används med en smartphone, inkl. batterier och fabriksprotokoll <ul style="list-style-type: none"> <li>Mätning av luftfuktighet och lufttemperatur</li> <li>Överföring av mätvärden till värmekameran testo 872s via Bluetooth och identifiering av områden med fuktskaderisk, med hjälp av trafikljusindikering</li> </ul>	0560 2605 02
<b>Strömtången testo 770-3</b> inklusive batterier och en mätkabelsat <ul style="list-style-type: none"> <li>Enkel att använda tack vare den helt indragbara griplon</li> <li>Auto AC/DC och stor display med två rader</li> <li>Överföring av mätvärden till värmekameran testo 872s via Bluetooth</li> </ul>	0590 7703

### testo ScaleAssist

Eftersom temperatur- och färgskalan i värmebilderna kan anpassas individuellt, är det möjligt att tolka värdena felaktigt vid byggnadstermografering. Funktionen testo ScaleAssist löser detta problem genom att be dig mata in aktuella inne- och utemperaturer och därefter automatiskt justera färgskalan efter dessa värden. På så sätt kan du ta objektiva jämförbara och felfria värmebilder med värmekameran.



Värmebild utan ScaleAssist



Värmebild med ScaleAssist

# Tekniska data

Värmebild	
IR-upplösning	320 x 240 pixlar
Värmekänslighet (NETD)	<0,05 °C (50 mK)
Synfält / min. fokusavstånd	42° x 30° / < 0,5 m
Geometrisk upplösning (IFOV)	2,3 mrad
testo Superresolution (pixel / IFOV)	640 x 480 pixlar / 1,3 mrad
Bilduppdaterings-hastighet	9 Hz
Fokus	Fast fokus
Spektrum	7,5 ... 14 µm
Bildprestanda	
Bildstorlek / min. fokusavstånd	5 MP / min. 0,5 m
Bildvisning	
Display	8,9 cm (3,5") TFT, QVGA (320 x 240 pixlar)
Digital zoom	2x, 4x
Visningsalternativ	Värmebild / vanlig bild
Färgpaletter	Järn, regnbåge, regnbåge HC, varm-kall, blå-röd, grå, inverterad grå, sepia, Testo, järn HT
Datainterface	
WLAN-anslutning	Kommunikation med Testos termografi-app
Bluetooth <sup>1)</sup>	Överföring av mätvärden från fukt-/temperaturgivaren testo 605i, strömtången testo 770-3 (tillval)
USB 2.0 micro B	✓
Mätning	
Mätområden	Mätområde 1: -30 to +100 °C Mätområde 2: 0 to +650 °C Manuell/automatisk övergång
Noggrannhet	±2 °C, ±2 % av mätvärdet (högre värde gäller)
Emissionsfaktor / reflekterad	0,01 ... 1 / manuell
testo ε-Assist	Automatisk igenkänning av emissionsfaktor och inställning av reflekterad temperatur (RTC)
Mätfunktioner	
Analysfunktioner	Punktmedelvärde, igenkänning av Hot/Cold-spot, Delta T, områdesmätning (min/max i område)
testo ScaleAssist	✓
IFOV-varnare	✓
Fuktläge – manuellt	✓
Fuktmätning med fuktgivare <sup>1)</sup>	Automatisk överföring av mätvärden från fukt-/temperaturgivaren testo 605i via Bluetooth (denna givare måste beställas separat)
Solstrålningsläge – manuellt	Inmatning av solstrålningsvärde
Elektriskt läge – manuellt	Ange ström, spänning eller ström
Elektrisk mätning med strömtång <sup>1)</sup>	Automatisk överföring av mätvärden från strömtången testo 770-3 via Bluetooth (detta instrument måste beställas separat)

Utrustning	
Digitalkamera	✓
Optik	42° x 30°
Laser <sup>2)</sup>	Laser class 2
Video-streaming	via USB via WLAN with testo Thermography App
Sparar bilder som JPG	✓
Fullskärmsläge	✓
Bildlagring	
Filformat	.bmt och .jpg; exportalternativ med .bmp, .jpg, .png, .csv, .xls
Minne	Internt minne (2,8 GB)
Strömförsörjning	
Batterityp	Li-jon-batteriet kan bytas på platsen
Drifttid	4 timmar
Laddningsalternativ	I värmekameran / i laddstationen (tillval)
Nät drift	✓
Omgivningsförhållanden	
Drifttemperaturområde	-15 ... +50 °C
Förvaringstemperatur	-30 ... +60 °C
Luftfuktighet	20 ... 80 %RH, ej kondenserande
Instrumenthusets skyddsklass (IEC 60529)	IP54
Vibrationer (IEC 60068-2-6)	2G
Fysiska egenskaper	
Vikt	510 g
Mått (LxBxH)	219 x 96 x 95 mm
Instrumenthus	PC - ABS
PC-program	
Systemkrav	Windows 10, Windows 8.1
Standarder, tester, garanti	
EU-direktiv	EMK: 2014/30/EU RED: 2014/53/EU
Garanti	2 år

<sup>1)</sup> Tillstånd för trådlös trafik i EU, EFTA, USA, Canada, Australien, Turkiet

<sup>2)</sup> Utom USA, Kina och Japan



Elof Lindälvs gata 13-15  
414 58 Göteborg

031-704 10 70  
nordtec@nordtec.se

nordtec.se